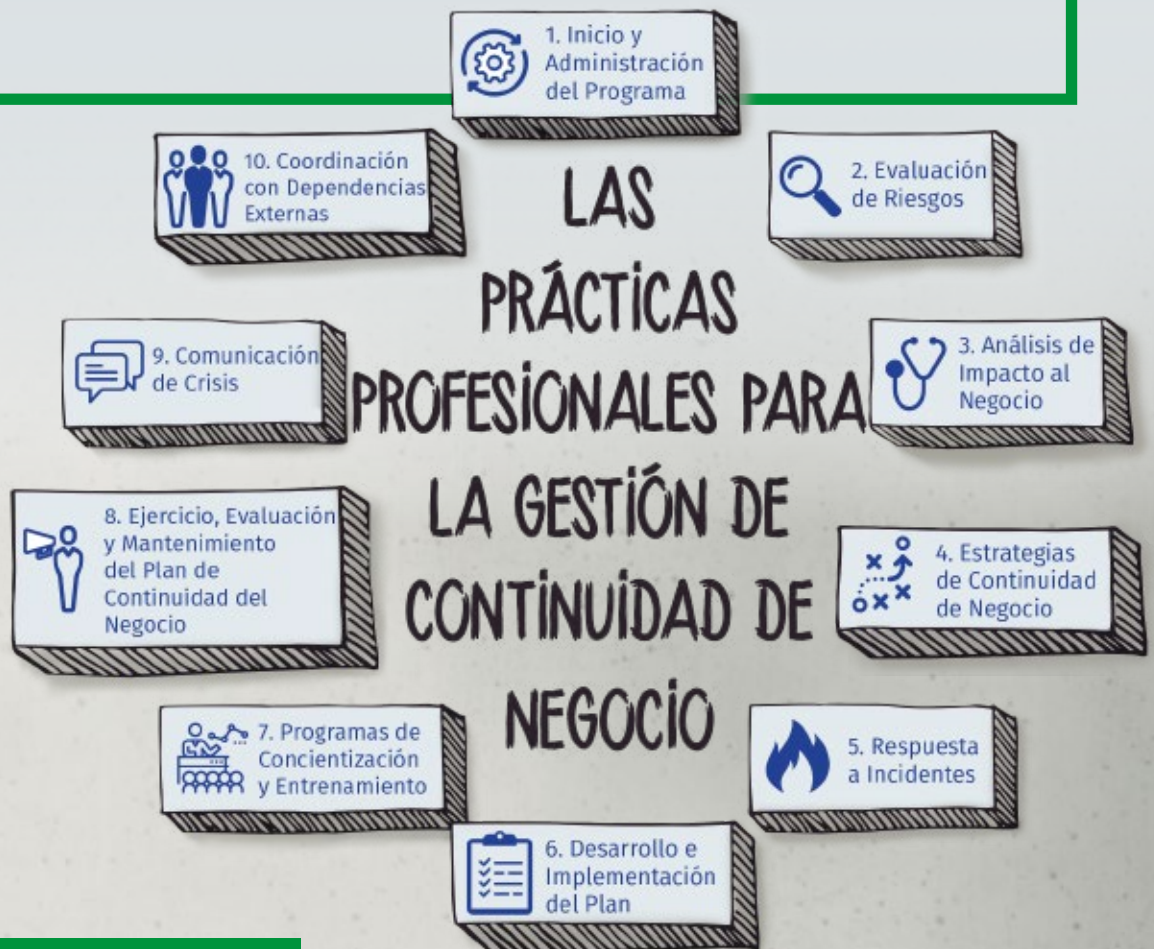


# CURSO PARA CERTIFICACIÓN BCLE 2000 LÍDER DE LA CONTINUIDAD DE NEGOCIO





LIDERAZGO



ROLES Y  
RESPONSABILIDADES



MEJORA  
CONTINUA



ESTRATEGIAS DE  
CONTINUIDAD



OBJETIVOS DE  
RECUPERACIÓN



PROCESOS  
CRÍTICOS



# OBJETIVOS

## DE APRENDIZAJE

**FORMAR PLANIFICADORES DE LA CONTINUIDAD DE NEGOCIO CAPACES DE DIRIGIR UN PROGRAMA O SISTEMA DE GESTIÓN DE CONTINUIDAD DE NEGOCIO Y CONTRIBUIR A LA CONTINUIDAD OPERATIVA A LA ORGANIZACIÓN.**

- Comprender de manera general del modelo de planeación de continuidad del negocio y reparación ante desastres del DRI International.
- Aplicar los conocimientos, habilidades y procedimientos necesarios para ejecutar efectivamente cada etapa.

Las sesiones de formación se basan en las Prácticas Profesionales para la Gestión de la Continuidad de Negocio DRI International y ejemplos acompañados de ejercicios de aplicación.



# BCLE 2000

## LÍDER DE LA CONTINUIDAD DE NEGOCIO

Recorre a detalle las 10 Prácticas Profesionales para la Gestión de la Continuidad de Negocio. Requerimientos, elementos indispensables, tu rol como Planificador de la Continuidad.

Además, este es el primer paso en tu certificación profesional DRI International.



### TEMAS DEL CURSO

**Las Prácticas Profesionales para la Gestión de Continuidad de Negocios se trata de un cuerpo de conocimiento diseñado para ayudar en el desarrollo, implementación y mantenimiento de programas de Continuidad de Negocio.**

**También está designado a servir como un herramienta para realizar evaluaciones a programas BCM ya existentes**

1. Inicio y Administración del Programa
2. Evaluación de Riesgos
3. Análisis de Impacto al Negocio
4. Estrategias de Continuidad de Negocio
5. Respuesta a Incidentes
6. Desarrollo e Implementación del Plan
7. Programas de Concientización y Entrenamiento
8. Ejercicio, Evaluación y Mantenimiento del Plan de Continuidad del Negocio
9. Comunicación de Crisis.
10. Coordinación con Dependencias Externas

## COMPETENCIAS A DESARROLLAR

#ContinuidadDeNegocio

#BIA

#EvaluaciónDeRiesgos

#DRP

#PrácticasProfesionales

#RespuestaDeEmergencia

#BCM

## DETALLES DEL PROGRAMA



El programa tiene una duración de 32 horas de instrucción, seguido de 2.5 horas para la aplicación del examen.



Modalidad en línea con sesiones en horario de 8:00 a 17:00 (GMT-5) de lunes a jueves.

El examen se aplica el viernes en horario de 8:00 a 10:30.



**La inscripción incluye:**

Manual del Participante para seguir la exposición (versión en español).

Derecho al Examen de Certificación (1ª oportunidad).



Precio:  
\$2,600 dólares  
+ impuestos

Importante:  
Incluye certificación (Enero-Diciembre) al aprobar el Examen y cumplir con los requisitos del nivel de certificación



# RESUMEN DE CERTIFICACIONES

Un profesional certificado es capaz de interpretar y aplicar las mejores prácticas de Continuidad de Negocio, Recuperación ante Desastres y Ciber-resiliencia. La certificación es la garantía del conocimiento.

+	+	+	+	+	+	+
Siglas	Certificación	Opciones de cursos	Experiencia mínima	Ideal para	Costo de solicitud (USD)	Costo de renovación anual (USD)
	Associate Business Continuity Professional	<ul style="list-style-type: none"> <li>•BCLE 2000</li> <li>•BCP 501</li> </ul>	No requerida	<ul style="list-style-type: none"> <li>•Analista</li> <li>•Especialista en Recuperación TI</li> <li>•Técnico en Continuidad de Negocio</li> <li>•Coordinador de Respuesta de Emergencia</li> </ul>	Sin costo al inscribirse en DRI México o DRI Panamá.	\$175
	Certified Functional Continuity Professional	<ul style="list-style-type: none"> <li>•BCLE 2000</li> <li>•BCP 501</li> </ul>	> 2 años	<ul style="list-style-type: none"> <li>•Especialista en Continuidad de Negocio</li> <li>•Coordinador de Continuidad de Negocio</li> <li>•Coordinador de Recuperación ante Desastres TI</li> <li>•Ingeniero de Recuperación</li> <li>•Especialista en Recuperación</li> </ul>	\$400	\$200
	Certified Business Continuity Vendor	<ul style="list-style-type: none"> <li>•BCLE 2000</li> <li>•BCP 501</li> </ul>	> 2 años	<ul style="list-style-type: none"> <li>•Consultor</li> <li>•Ejecutivo de Cuenta</li> <li>•Gerente de Desarrollo de Negocio</li> </ul>	\$400	\$225
	Certified Business Continuity Professional	<ul style="list-style-type: none"> <li>•BCLE 2000</li> <li>•BCP 501</li> </ul>	> 2 años	<ul style="list-style-type: none"> <li>•Director de Continuidad de Negocio</li> <li>•Líder del Programa de Respuesta Organizacional</li> </ul>	Sin costo al inscribirse en DRI México o DRI Panamá.	\$200
	Master Business Continuity Professional	<ul style="list-style-type: none"> <li>•BCP 601</li> <li>Máster MBCP</li> </ul>	> 5 años	<ul style="list-style-type: none"> <li>•Director de Gestión del Riesgo</li> <li>•Vicepresidente de Recuperación ante Desastres TI</li> <li>•Ejecutivo Senior de Resiliencia Organizacional</li> </ul>	\$500	\$250
	Associate Cyber Resilience Professional	<ul style="list-style-type: none"> <li>•CRLE 2000</li> </ul>	> 2 años	<ul style="list-style-type: none"> <li>•Analista / Gestor de Proyectos</li> <li>•Coordinador</li> <li>•Gerente de Operaciones</li> </ul>	\$200	\$175
	Certified Cyber Resilience Professional	<ul style="list-style-type: none"> <li>•CRLE 2000</li> </ul>	> 2 años	<ul style="list-style-type: none"> <li>•Gerente de Ciber-resiliencia</li> <li>•Ejecutivo Senior de Resiliencia Organizacional</li> <li>•Director de Gestión del Riesgo</li> </ul>	\$400	\$200

## RESUMEN DEL PROCESO DE CERTIFICACIÓN

**+**

PASO  
**1**

Selecciona el curso para certificación de tu preferencia.

**+**

PASO  
**2**

Presenta y aprueba el examen para certificación.

**+**

PASO  
**3**

Elije la certificación que mejor se adapte a tu experiencia y función.

**+**

PASO  
**4**

Completa en línea el proceso y el formulario para certificación.



Para más información sobre el proceso de certificación, consulta la siguiente página:

<https://drimexico.org/certificacion/>

## PROGRAMA EXCLUSIVO PARA TU ORGANIZACIÓN



Disponible en la modalidad In-Company Training, exclusivo para tu organización y en fecha de común acuerdo.

Sigue estos pasos para solicitar este curso o diseñar un programa a tu medida:



### 1. ACCEDE AL PORTAL WEB

Entra a la dirección web <https://drimexico.org/educacion-grupos/> y haz clic en el enlace para iniciar el proceso.



### 2. COMPLETA Y ENVÍA

Completa tus datos y selecciona el área temática o programa específico. Responde con el mayor detalle posible. Haz clic en "Enviar".



### 3. VALIDA Y CONFIRMA

Si tu solicitud fue recibida con éxito, recibirás un correo de confirmación. El equipo DRI te contactará para presentarte una propuesta.



# PROGRAMA DE CURSOS DRI MÉXICO 2022

Cursos	Fecha	Horas de instrucción	Total de días	Precio (USD)	Sede
BCP IT/DR – Recuperación ante Desastres para TI	14 - 15 / Feb	16 hrs	2	\$ 995	En línea
Curso de Certificación BCLE 2000 Líder de la Continuidad de Negocio	28 Mar / 1 Abr	32 hrs + 2.5 hrs	4.5	\$ 2,600	En línea
Curso de Certificación BCP 601 Máster MBCP	11 - 13 / May	16 hrs + 4.5 hrs	2.5	\$1,436	En línea
Curso de Certificación BCLE 2000 Líder de la Continuidad de Negocio	30 May / 3 Jun	32 hrs + 2.5 hrs	4.5	\$ 2,600	En línea
Curso de Certificación CRLE 2000 Ciberesiliencia para Continuidad de Negocio	4 - 8 / Jul	32 hrs + 3.5 hrs	4.5	\$ 2,200	En línea
Curso de Certificación BCP 501 Repaso de las Prácticas Profesionales	18 - 20 / Jul	16 hrs	4.5	\$ 1,400	En línea
BCP IT/DR – Recuperación ante Desastres para TI	4 - 5 / Ago	16 hrs	2	\$ 995	En línea
Curso de Certificación BCLE 2000 Líder de la Continuidad de Negocio	29 Ago / 2 Sep	32 hrs + 2.5 hrs	4.5	\$ 2,600	CDMX
Curso de Certificación BCLE 2000 Líder de la Continuidad de Negocio	19 - 23 Sep	32 hrs + 2.5 hrs	4.5	\$ 2,600	Panamá
Curso de Certificación CRLE 2000 Ciberesiliencia para Continuidad de Negocio	24 - 28 / Oct	32 hrs + 3.5 hrs	4.5	\$ 2,200	CDMX
Curso de Certificación BCLE 2000 Líder de la Continuidad de Negocio	14 - 18 / Nov	32 hrs + 2.5 hrs	4.5	\$ 2,600	CDMX
Curso de Certificación BCP 601 Máster MBCP	28 - 30 / Nov	16 hrs + 4.5 hrs	2.5	\$1,436	Panamá
Curso de Certificación BCP 601 Máster MBCP	5 - 7 / Dic	16 hrs + 4.5 hrs	2.5	\$1,436	CDMX
BCP IT/DR – Recuperación ante Desastres para TI	8 - 9 / Dic	16 hrs	2	\$ 995	CDMX

- Los cursos presenciales estarán sujetos a que las autoridades de salud locales y las circunstancias de la pandemia COVID-19 lo permitan.
- Todos nuestros cursos están sujetos a Quorum mínimo.
- En caso de cancelación del curso se reembolsará el monto efectivamente pagado del curso sin incluir gastos bancarios o cualquier otro tipo de gasto (por ejemplo cancelaciones de vuelos, hotel, etc.).

## Acerca de DRI

Con más de 15,000 profesionales certificados en 100 países, DRI International es el primer instituto dedicado a la preparación y recuperación de las organizaciones en el mundo, mediante educación y certificación en los campos de continuidad de negocio, recuperación ante desastres y ciber-resiliencia.



La Continuidad de Negocio  
brinda un marco de trabajo para construir resiliencia  
organizacional y capacita para dar una respuesta  
rápida y efectiva.



“Sé parte de la comunidad certificada por DRI International”



**Correo**

[info@drimexico.org](mailto:info@drimexico.org)



**Web**

[www.drimexico.org](http://www.drimexico.org)



**Whatsapp**

+52 (81) 8676.3405