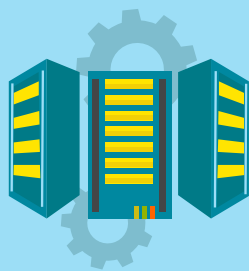
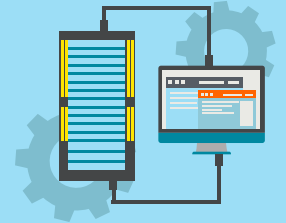
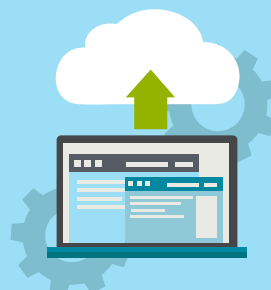


# CURSO PARA CERTIFICACIÓN BCP IT / DR

## DE RECUPERACIÓN ANTE DESASTRES DE TECNOLOGÍA LA FORMACIÓN (**DRP**)



[www.drimexico.org](http://www.drimexico.org)



Sistemas

RPO

Plan DRP

Gestión de Incidentes TI

Nuevas tecnologías

AIA

RTO



Aplicaciones críticas

Análisis de Impacto al Negocio

Riesgos de Tecnología

Estrategias de recuperación



## OBJETIVOS

### DE APRENDIZAJE

## APORTAR CONOCIMIENTO TÉCNICO PARA LOGRAR ORGANIZACIONES TECNOLÓGICAMENTE RESILIENTES.

- Aporta conocimiento técnico para lograr organizaciones tecnológicamente resilientes
- Conocer las tecnologías actuales para la recuperación tecnológica.
- Desarrollar tu Plan DRP
- Integra la gestión de la continuidad de negocio y recuperación TI.

Las sesiones de formación se basan en las Prácticas Profesionales para la Gestión de la Continuidad de Negocio DRI International y ejemplos acompañados de ejercicios de aplicación.



# CURSO DE CERTIFICACIÓN BCP IT/DR DE RECUPERACIÓN ANTE DESASTRES TI

La dependencia de la automatización y tecnología nunca había sido tan elevada, ni se habían visto tantas amenazas capaces de poner en peligro los sistemas y datos.

A través de este taller de 2 días se provee el conocimiento para mejorar la capacidad de tu organización para preparar su Plan de Recuperación ante Desastres (DRP) para los servicios de Tecnología de la Información.

Además, se cubren los fundamentos para desarrollar el plan del proyecto, evaluar las tecnologías, seleccionar alternativas de estrategias de recuperación y construir, evaluar e implementar el proceso de Recuperación.

**Taller de 16 horas de instrucción.**



## TEMAS DEL CURSO

1. Introducción: Planificación IT/DR con nuevas tecnologías.

2. Cómo crear un plan de proyecto y obtener soporte de la gerencia.

3. Integrando los resultados de la Evaluación de Riesgos y Análisis de Impacto al Negocio (BIA)

4. Selección de estrategias de IT/DR para cerrar las brechas.

5. Desarrollar los Planes.

6. Introducción a las nuevas tecnologías IT/DR y su impacto en los tiempos de recuperación.

## COMPETENCIAS / CONOCIMIENTOS

#RecuperaciónAnteDesastres #NuevasTecnologías #BIA #EvaluaciónDeRiesgo  
#BCM #DRP #GestiónDeIncidentes #CrearUnPlan #SeleccionarEstrategias

## DETALLES DEL PROGRAMA



El programa tiene una duración de 16 horas de instrucción.



\*Modalidad en línea con sesiones en horario de 8:00 a 17:00 (GMT-5).



**La inscripción incluye:**

Manual del Participante para seguir la exposición (versión en español)



Precio: \$995 dólares + impuestos según aplique



# RESUMEN DE CERTIFICACIONES

Un profesional certificado es capaz de interpretar y aplicar las mejores prácticas de Continuidad de Negocio, Recuperación ante Desastres y Ciber-resiliencia. La certificación es la garantía del conocimiento.

+	+	+	+	+	+	+
Siglas	Certificación	Opciones de cursos	Experiencia mínima	Ideal para	Costo de solicitud (USD)	Costo de renovación anual (USD)
	Associate Business Continuity Professional	<ul style="list-style-type: none"> <li>•BCLE 2000</li> <li>•BCP 501</li> </ul>	No requerida	<ul style="list-style-type: none"> <li>•Analista</li> <li>•Especialista en Recuperación TI</li> <li>•Técnico en Continuidad de Negocio</li> <li>•Coordinador de Respuesta de Emergencia</li> </ul>	Sin costo al inscribirse en DRI México o DRI Panamá.	\$175
	Certified Functional Continuity Professional	<ul style="list-style-type: none"> <li>•BCLE 2000</li> <li>•BCP 501</li> </ul>	> 2 años	<ul style="list-style-type: none"> <li>•Especialista en Continuidad de Negocio</li> <li>•Coordinador de Continuidad de Negocio</li> <li>•Coordinador de Recuperación ante Desastres TI</li> <li>•Ingeniero de Recuperación</li> <li>•Especialista en Recuperación</li> </ul>	\$400	\$200
	Certified Business Continuity Vendor	<ul style="list-style-type: none"> <li>•BCLE 2000</li> <li>•BCP 501</li> </ul>	> 2 años	<ul style="list-style-type: none"> <li>•Consultor</li> <li>•Ejecutivo de Cuenta</li> <li>•Gerente de Desarrollo de Negocio</li> </ul>	\$400	\$225
	Certified Business Continuity Professional	<ul style="list-style-type: none"> <li>•BCLE 2000</li> <li>•BCP 501</li> </ul>	> 2 años	<ul style="list-style-type: none"> <li>•Director de Continuidad de Negocio</li> <li>•Líder del Programa de Respuesta Organizacional</li> </ul>	Sin costo al inscribirse en DRI México o DRI Panamá.	\$200
	Master Business Continuity Professional	<ul style="list-style-type: none"> <li>•BCP 601 Máster MBCP</li> </ul>	> 5 años	<ul style="list-style-type: none"> <li>•Director de Gestión del Riesgo</li> <li>•Vicepresidente de Recuperación ante Desastres TI</li> <li>•Ejecutivo Senior de Resiliencia Organizacional</li> </ul>	\$500	\$250
	Associate Cyber Resilience Professional	<ul style="list-style-type: none"> <li>•CRLE 2000</li> </ul>	> 2 años	<ul style="list-style-type: none"> <li>•Analista / Gestor de Proyectos</li> <li>•Coordinador</li> <li>•Gerente de Operaciones</li> </ul>	\$200	\$175
	Certified Cyber Resilience Professional	<ul style="list-style-type: none"> <li>•CRLE 2000</li> </ul>	> 2 años	<ul style="list-style-type: none"> <li>•Gerente de Ciber-resiliencia</li> <li>•Ejecutivo Senior de Resiliencia Organizacional</li> <li>•Director de Gestión del Riesgo</li> </ul>	\$400	\$200

## RESUMEN DEL PROCESO DE CERTIFICACIÓN

**+**

PASO  
**1**

Selecciona el curso para certificación de tu preferencia.

**+**

PASO  
**2**

Presenta y aprueba el examen para certificación.

**+**

PASO  
**3**

Elije la certificación que mejor se adapte a tu experiencia y función.

**+**

PASO  
**4**

Completa en línea el proceso y el formulario para certificación.



Para más información sobre el proceso de certificación, consulta la siguiente página:

<https://drimexico.org/certificacion/>

## PROGRAMA EXCLUSIVO PARA TU ORGANIZACIÓN



Disponible en la modalidad In-Company Training, exclusivo para tu organización y en fecha de común acuerdo.

Sigue estos pasos para solicitar este curso o diseñar un programa a tu medida:



### 1. ACCEDE AL PORTAL WEB

Entra a la dirección web <https://drimexico.org/educacion-grupos/> y haz clic en el enlace para iniciar el proceso.



### 2. COMPLETA Y ENVÍA

Completa tus datos y selecciona el área temática o programa específico. Responde con el mayor detalle posible. Haz clic en "Enviar".



### 3. VALIDA Y CONFIRMA

Si tu solicitud fue recibida con éxito, recibirás un correo de confirmación. El equipo DRI te contactará para presentarte una propuesta.





## Acerca de DRI

Con más de 15,000 profesionales certificados en 100 países, DRI International es el primer instituto dedicado a la preparación y recuperación de las organizaciones en el mundo, mediante educación y certificación en los campos de continuidad de negocio, recuperación ante desastres y ciber-resiliencia.



La Continuidad de Negocio brinda un marco de trabajo para construir resiliencia organizacional y capacita para dar una respuesta rápida y efectiva.



“Sé parte de la comunidad certificada por DRI International”



**Correo**

[info@drimexico.org](mailto:info@drimexico.org)



**Web**

[www.drimexico.org](http://www.drimexico.org)



**Whatsapp**

+52 (81) 8676.3405